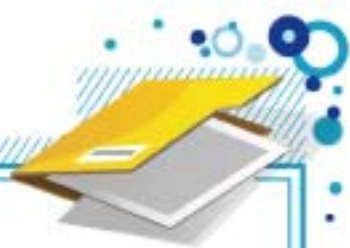




Der Lebenslauf 1/2



So sieht ein gelungener Lebenslauf nach EU-Norm aus:

Lebenslauf

Zur Person

Name: Max Mustermann
Geboren am: 14. Oktober 1995
Geburtsort: Musterstadt
Anschrift: Musterstr. 16
12345 Musterstadt
Tel.: 01234 56789
E-Mail: max_mustermann@e_mail.de
Eltern: Manfred Mustermann, Logopäde
Margarete Mustermann, Bauzeichnerin
Geschwister: Franziska, 9 Jahre
Religionszugehörigkeit: katholisch

Angaben über deine Familie sind freiwillig. Falls deine Mutter oder dein Vater arbeitslos ist, geht das die Firma nichts an! Nenne dann ggf. den erlernten Beruf deiner Eltern.

Deine Religionszugehörigkeit solltest du nur erwähnen, wenn es vom Betrieb ausdrücklich erwünscht wird!

Schulbildung

Schulabschluss: Hauptschulabschluss im Sommer 2011
Schulische Aktivitäten: Schulradio, Schülernachhilfe
Lieblingsfächer: Mathe, Englisch
Hauptschule: seit 2006 Jahn-Hauptschule in Musterstadt
Grundschule: 2002 - 2006 Martin-Grundschule in Musterstadt

Nach EU-Norm musst du bei dem Abschnitt Schulbildung mit der Gegenwart beginnen. Die Zeitangaben kannst du auch in die linke Spalte schreiben.

Kenntnisse/Praktische Erfahrungen

Kenntnisse: Englisch, vertiefte EDV-Kenntnisse in MS Word und Excel
Betriebspraktikum: in der 8. Klasse Praktikum im Hotel „Musterhof“, Musterstadt

Nenne deine Erfahrungen mit der Arbeitswelt!

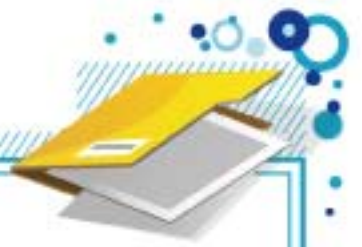
Sonstige Aktivitäten

Hobbys: Greenpeace, Fußball
Ehrenamt: Handballtrainer im Sportverein „Muster e.V.“, Musterstadt

Zeige durch deine Hobbys oder ein Ehrenamt Persönlichkeit und hebe dich von der Masse ab!

14. Mai 2010

Max Mustermann



So bitte nicht! Dieses Beispiel ist schlecht!

Lebenslauf

Zur Person

Name: Max Mustermann
Anschrift: Musterstr. 16
12345 Musterstadt
Eltern: Manfred Mustermann, Logopäde

Schulbildung

Grundschule: 2002 - 2006 Martin-Grundschule in Musterstadt
Hauptschule: seit 2006 Jahn-Hauptschule in Musterstadt
Schulabschluss: Hauptschulabschluss im Sommer 2011

Praktische Erfahrungen

Betriebspraktikum: in der 8. Klasse Praktikum im Hotel „Musterhof“, Musterstadt



Vergleiche die beiden Lebensläufe und verbessere das schlechte Beispiel!



Am besten verfasst du deinen Lebenslauf gleich im Bewerbungsmanager der JOBBÖRSE. Du kannst dort deinen Lebenslauf unabhängig von einer Bewerbung über die JOBBÖRSE anlegen und jederzeit verwenden. Außerdem steht so alles gleich am richtigen Ort. Wie das genau geht, erfährst du auf www.planet-beruf.de » Bewerbungstraining » JOBBÖRSE - Bewerbungsmanager.